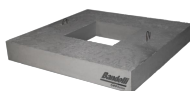


Opis izdelka:

Jaški so primerni za vgradnjo v suho gradbeno jamo, katere je bila predhodno utnjena z drobljencem, gramozom ali podložnim betonom. Oslabitev na stenah jaška nakazujejo mesta, kjer je možno steno prebiti in tako izvesti kanalizacijo. Izven teh oslabeitev, prebijanje jaška ni priporočljivo. Po namestitvi, jašek enakomerno zasujemo iz vseh strani. Sloje nasutega materiala sproti utrdimo.



AB plošča - 120x120x20 | Plošča za jašek 100x100 R

Proizvajalec: **Bandelli** GeoBeton

Teža: 520,00 Kg/kos

Material: Armirani beton

Tip betona: C35/45

Ključke za dvigovanje: Cinkane Φ 8mm

odprtina v sredini ali vogalu: 60x60, 80x80, fi 60

Bandelli
GeoBeton

Merilo | 1:10

1/1